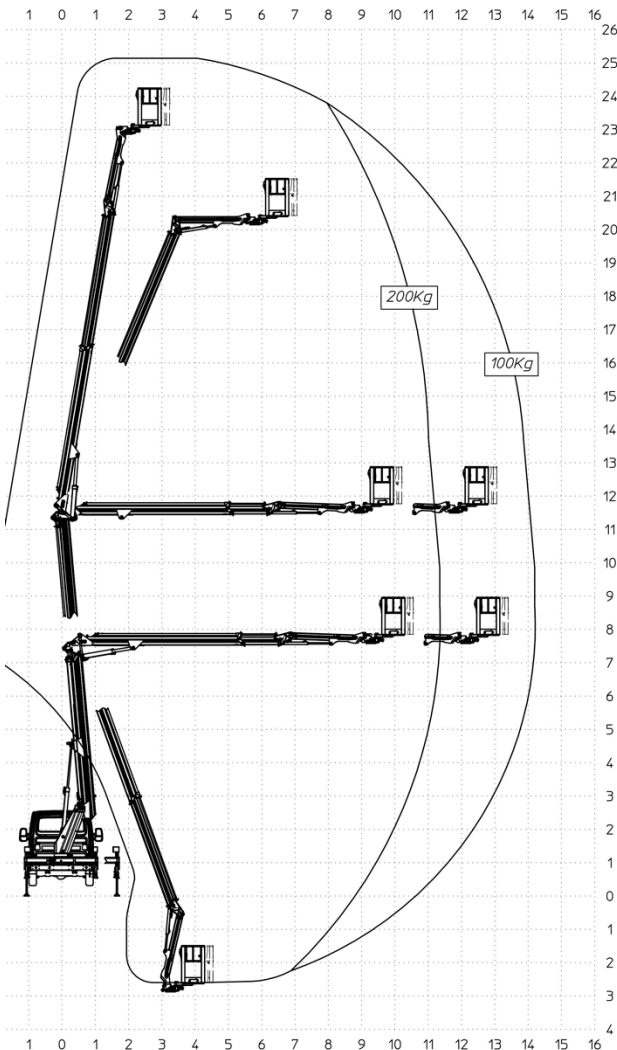


## Iveco MZ 250

## Arbeitshöhe bis 25 m



| Technische Daten                |              | MZ 250        |
|---------------------------------|--------------|---------------|
| Max. Arbeitshöhe                |              | 25.10 m       |
| Max. Plattformhöhe              |              | 23.10 m       |
| Seitl. Reichweite, mit 80 kg    |              | 13.30 m       |
| Reichweite hinten               |              | 13.30 m       |
| Mit 200 kg Korblast             |              | 10.20 m       |
| Mit max. Korbnutzlast 250 kg    |              | 9.30 m        |
| Abmessung des Arbeitskorbes     |              | 0.70 x 1.40 m |
| Schwenkbereich der Arbeitsbühne |              | 400°          |
| Korbschwenkung hydraulisch      |              | 2 x 90°       |
| Drehwinkel Rüssel (Korbarm)     |              | 150°          |
| Transportlänge                  |              | 6.29 m        |
| Transportbreite                 |              | 2.25 m        |
| Transporthöhe                   |              | 2.90 m        |
| Gesamtgewicht                   |              | 3500 kg       |
| Abstützbreite                   | schmal       | 2.25 m        |
|                                 | eins. Breit  | 2.90 m        |
|                                 | beids. Breit | 3.60 m        |
| Steckdose im Arbeitskorb        |              |               |

**vollständige Aufstell- und Einfahrtomatik**